

İÇİNDEKİLER

ÖNSÖZ

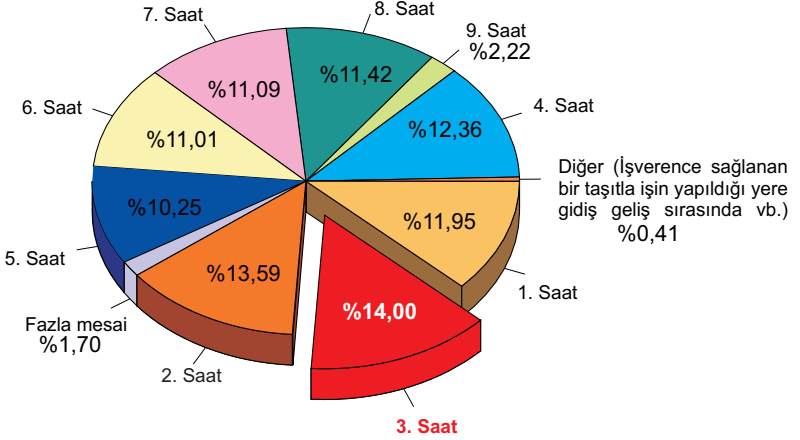
DEĞERLENDİRME YÖNTEMİ	4
İSTATİSTİKLERE İLİŞKİN TANIMLAR	6
İŞ KAZALARI VE MESLEK HASTALIKLARI 2009 YILI GENEL SONUÇLARI	8
İŞ KAZALARINA İLİŞKİN SONUÇLAR	9
♦ Çalışan Her 1.000 Kişideki Kazalı Sayısı	10
♦ Yaralanma Türüne Göre İş Kazalarının Dağılımı	10
♦ Organlara Göre İş Kazalarının Dağılımı	11
♦ Nedenlerine Göre İş Kazalarının Dağılımı	11
♦ İş Kazasına Neden Olan Etkenlere Göre İş Kazalarının Dağılımı	12
♦ Güvensiz Hareketler Nedeniyle Olan İş Kazalarının Dağılımı	12
♦ Güvensiz Hareketlerin Nedenlerine Göre İş Kazalarının Dağılımı	12
♦ Güvensiz Haller Nedeniyle Olan İş Kazalarının Dağılımı	13
♦ Toplam Kazalı Sayısının Kazanın Olduğu Günlere Göre Dağılımı	13
♦ Toplam Kazalı Sayısının Kazanın Olduğu Saatlere Göre Dağılımı	14
♦ Toplam Kazalı Sayısının Kazanın Olduğu Yer veya Bölüme Göre Dağılımı	14
♦ Toplam Kazalı Sayısının Yaşa Göre Dağılımı	15
♦ Toplam Kazalı Sayısının Yaşa Göre Erkek ve Kadın Olarak Dağılımı	15
♦ Toplam Kazalı Sayısının Öğrenim Durumuna Göre Dağılımı	16
♦ Toplam Kazalı Sayısının Öğrenim Durumuna Göre Erkek ve Kadın Olarak Dağılımı	16
♦ Bölgelere Göre Çalışan Sayısı, Kazalı Sayısı ve Kazalı Oranı	17
♦ Bölgelere Göre Kadın Çalışan Sayısı, Kadın Kazalı Sayısı ve Kadın Kazalı Oranı	17
♦ Bölgelere Göre Erkek Çalışan Sayısı, Erkek Kazalı Sayısı ve Erkek Kazalı Oranı	17
♦ Ölçek Dağılımına Göre Kazalı Oranları	18
♦ İş Dallarına Göre Kazalı Oranları	18
♦ İş Dallarına Göre İş Kazaları	19
♦ Ana Metal Sanayii	19
♦ Makine ve Teçhizatı Hariç; Fabrikasyon Metal Ürünleri İmalatı	21
♦ Başka Yerde Sınıflandırılmamış Makine ve Teçhizat İmalatı	23
♦ Başka Yerde Sınıflandırılmamış Elektrikli Makine ve Cihazların İmalatı	25
♦ Radyo, Televizyon, Haberleşme Teçhizatı ve Cihazları İmalatı	27
♦ Tıbbi Aletler; Hassas ve Optik Aletler ile Saat İmalatı	29
♦ Motorlu Kara Taşıtı, Römork ve Yarı Römork İmalatı	31
♦ Diğer Ulaşım Araçlarının İmalatı	33
♦ Mobilya İmalatı; Başka Yerde Sınıflandırılmamış Diğer İmalatlar	35
♦ Geri Dönüşüm	37

KAYIP İŞGÜNÜNE İLİŞKİN SONUÇLAR	39
♦ Bölgelere Göre Kayıp İşgünü Sayıları	39
♦ Ölçek Dağılımına Göre Kayıp İşgünlerinin Dağılımı	40
♦ İş Dallarına Göre Kayıp İşgünü Dağılımı	40
KAZA SIKLIK ORANINA GÖRE SONUÇLAR	41
♦ Bölgelere Göre Kaza Sıklık Oranları	41
♦ Ölçek Dağılımına Göre Kaza Sıklık Oranları	41
♦ İş Dallarına Göre Kaza Sıklık Oranları	42
KAZA AĞIRLIK ORANINA GÖRE SONUÇLAR	43
♦ Bölgelere Göre Kaza Ağırlık Oranları	43
♦ Ölçek Dağılımına Göre Kaza Ağırlık Oranları	43
♦ İş Dallarına Göre Kaza Ağırlık Oranları	44
MESLEK HASTALIKLARINA İLİŞKİN SONUÇLAR	45
♦ Meslek Hastalığının Türüne Göre Dağılım	45
♦ Yaş Grubuna Göre Meslek Hastalıklarının Dağılımı	46
♦ İş Dallarına Göre Meslek Hastalıklarının Dağılımı	46
2007, 2008 ve 2009 YILLARI KARŞILAŞTIRMALARI	47
♦ KSO ve KAO Karşılaştırması	47
♦ Kazalı Sayısına Göre Oranların Karşılaştırılması	47
♦ Çalışan Her 1.000 Kişideki Kazalı Sayılarının Karşılaştırılması	47
♦ Yaralanma Türüne Göre İş Kazalarının Karşılaştırılması	48
♦ Nedenlerine Göre İş Kazalarının Karşılaştırılması	49
♦ Organlara Göre İş Kazalarının Karşılaştırılması	50
♦ Yaş Dağılımına Göre İş Kazalarının Karşılaştırılması	50
♦ Güvensiz Hareketlere Göre İş Kazalarının Karşılaştırılması	51
♦ Güvensiz Hallere Göre İş Kazalarının Karşılaştırılması	51
♦ Kayıp İşgünü Sayılarının Karşılaştırılması	52
♦ Meslek Hastalığı Sayılarının Karşılaştırılması	52

EK 1: MESS Üyelerinde İş Kazaları ve Meslek Hastalıkları İstatistikleri Formu -2009

EK 2: Avrupa Topluluğunda Ekonomik Faaliyetlerin İstatistiki Sınıflaması (EFİS 1.1 Rev.)

Toplam kazalı sayısının kazanın olduğu saatlere göre dağılımı

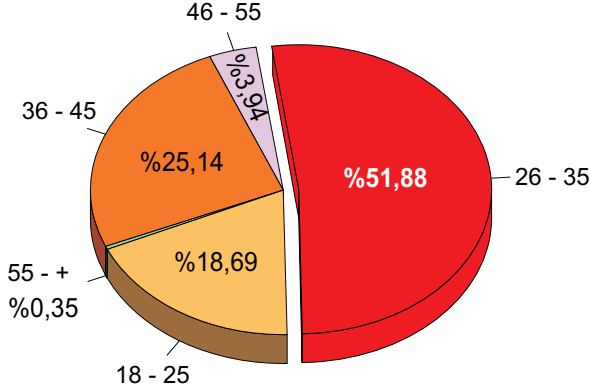


Toplam kazalı sayısının kazanın olduğu yer veya bölüme göre dağılımı

İŞ KAZASININ OLDUĞU YER VEYA BÖLÜM	KAZALI SAYISI	%
Üretim alanları	3.761	81,00
Atölye	392	8,44
Depo/Ambar/Kantar	190	4,09
Kompresör dairesi, jeneratör veya tribün bölümü	7	0,15
Buhar kazanı, soğutma kulesi	3	0,07
Kazan dairesi	2	0,04
Laboratuvar	14	0,30
Büro	13	0,28
Tuvalet, temizlik yerleri	11	0,24
Yemekhane	93	2,00
Mola yerleri	23	0,50
Soyunma odası	23	0,50
Spor alanları	29	0,63
İşverence sağlanan taşıt (İşe gidiş geliş sırasında)	32	0,69
Şantiye	41	0,88
Diğer*	9	0,19
TOPLAM	4.643	100

* Fabrika bahçesi, atık sahası.

Toplam kazalı sayısının yaşa göre dağılımı

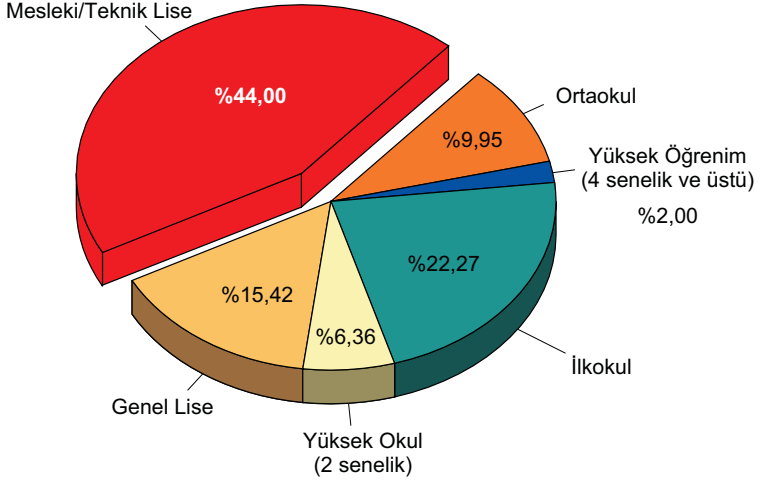


Toplam kazalı sayısının yaşa göre erkek ve kadın olarak dağılımı

KADIN	KAZALI SAYISI	%
18 - 25	47	36,43
26 - 35	65	50,39
36 - 45	13	10,08
46 - 55	4	3,10
55 - +	0	0,00
TOPLAM	129	100

ERKEK	KAZALI SAYISI	%
18 - 25	821	18,19
26 - 35	2.344	51,93
36 - 45	1.154	25,56
46 - 55	179	3,97
55 - +	16	0,35
TOPLAM	4.514	100

Toplam kazalı sayısının öğrenim durumuna göre dağılımı



Toplam kazalı sayısının öğrenim durumuna göre erkek ve kadın olarak dağılımı

KADIN	KAZALI SAYISI	%
İlkokul	3	2,33
Ortaokul	16	12,40
Genel Lise	70	54,26
Mesleki/Teknik Lise	16	12,40
Yüksek Okul (2 senelik)	11	8,53
Yüksek Öğrenim (4 senelik ve üstü)	13	10,08
TOPLAM	129	100

ERKEK	KAZALI SAYISI	%
İlkokul	1.031	22,84
Ortaokul	446	9,88
Genel Lise	646	14,31
Mesleki/Teknik Lise	2.027	44,91
Yüksek Okul (2 senelik)	284	6,29
Yüksek Öğrenim (4 senelik ve üstü)	80	1,77
TOPLAM	4.514	100